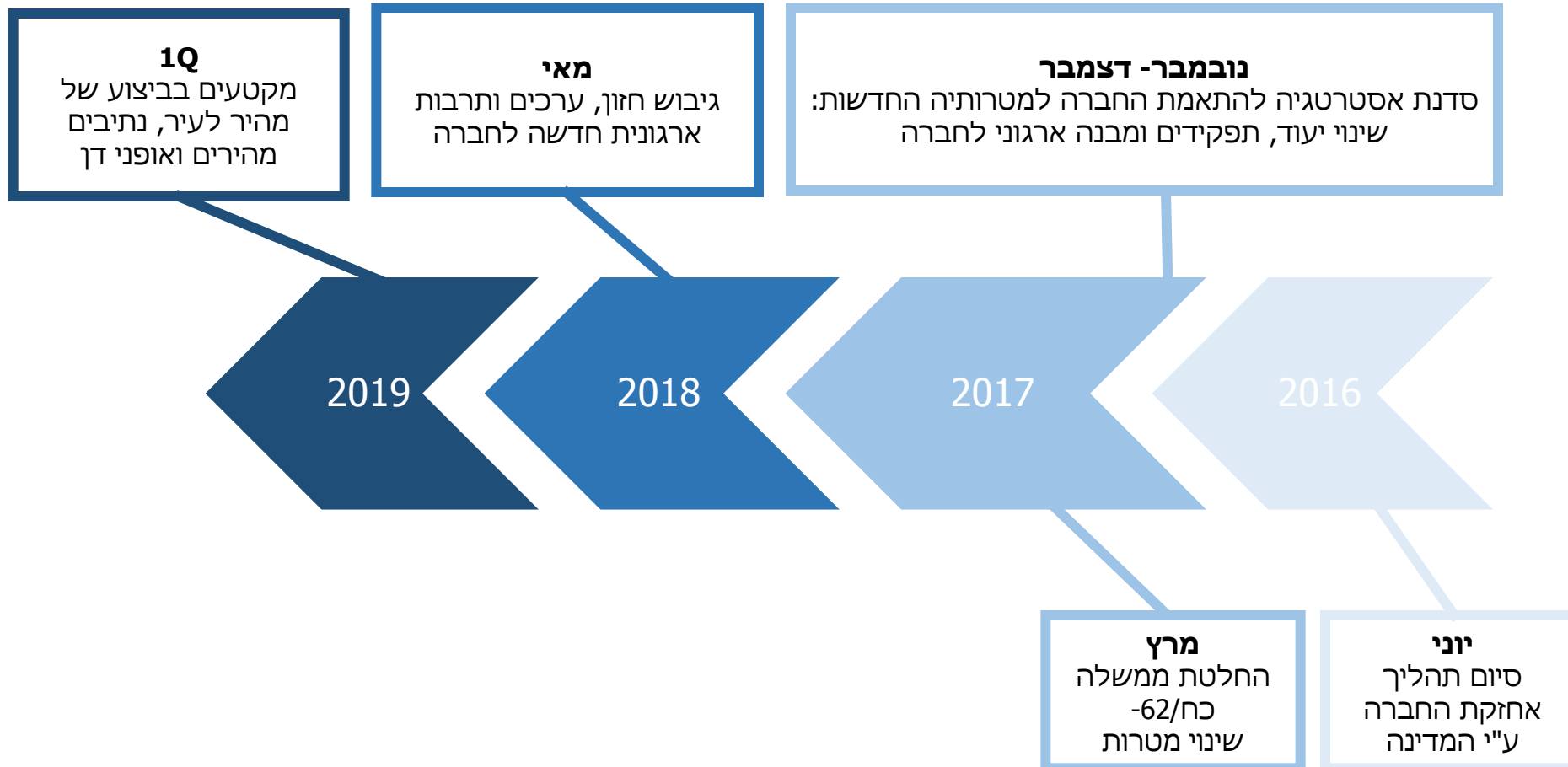


חברת נתיבי איילון

תהליכים והישגים בשנה האחרונה



אבני דרך בהתחדשות החברה



החלטת הממשלה חכ/62 , 9.3.17

"**תכנון, קידום, ניהול וביצוע** פרויקטים תחבורתיים עירוניים ומטרופוליניים, **בכל רחבי הארץ**, לרבות פרויקטים תחבורתיים תומכי דיור ופרויקטים תחבורתיים המקדמים תחבורה ציבורית והפחתה של השימוש ברכב הפרטי.

ניהול הטיפול בכל הכרוך בהפקעות לרבות ניהול ביצוע פינויים ותפיסת חזקה בקרקע מופקעת - והכל לצורך ביצוע המטרות שבסעיף 1 לעיל.

הקמה וניהול של צוות תכנית אב לתחבורה למטרופולין תל-אביב, על כל מרכיביו **בכל תחומי התחבורה**, תשתיות תחבורה ותחבורה ציבורית, עריכה וניתוח של תחזיות סקרים ומודלים.

ניהול ייזום ופיתוח **פרויקטים טכנולוגיים תחבורתיים** בתשתיות, וכן התאמת התשתיות להתפתחויות טכנולוגיות בכלי רכב ובמתקני הדרך.

תכנון, פיתוח, **אחזקה וניהול תנועה של דרכים**, שייקבעו על ידי המדינה, במרחב העירוני ו/או המטרופוליני.

תוצרי השינויים



יעוד- בידול משאר החברות

תפקידים

מבנה ארגוני

שלב ראשון

חזון

שלב שני

יעוד חברת נתיבי איילון

ליזום, לתכנן, לבצע, לתחזק ולנהל
תשתיות תחבורה **ופתרונות מתקדמים**
על-מנת לאפשר שימוש אפקטיבי בדרכים
במרחב העירוני והמטרופוליני בישראל

תפקידי חברת נתיבי איילון

ייזום, תכנון, הקמה, אחזקה וניהול של **תשתיות תחבורה** במרחב העירוני והמטרופוליני בישראל

הפעלה וניהול של **צוות תכנית אב** לתחבורה מטרופולינית, בכלל תחומי התחבורה, תוך קידום תכנון ארוך טווח וגזירת תכניות לביצוע בטווח הזמן המידי

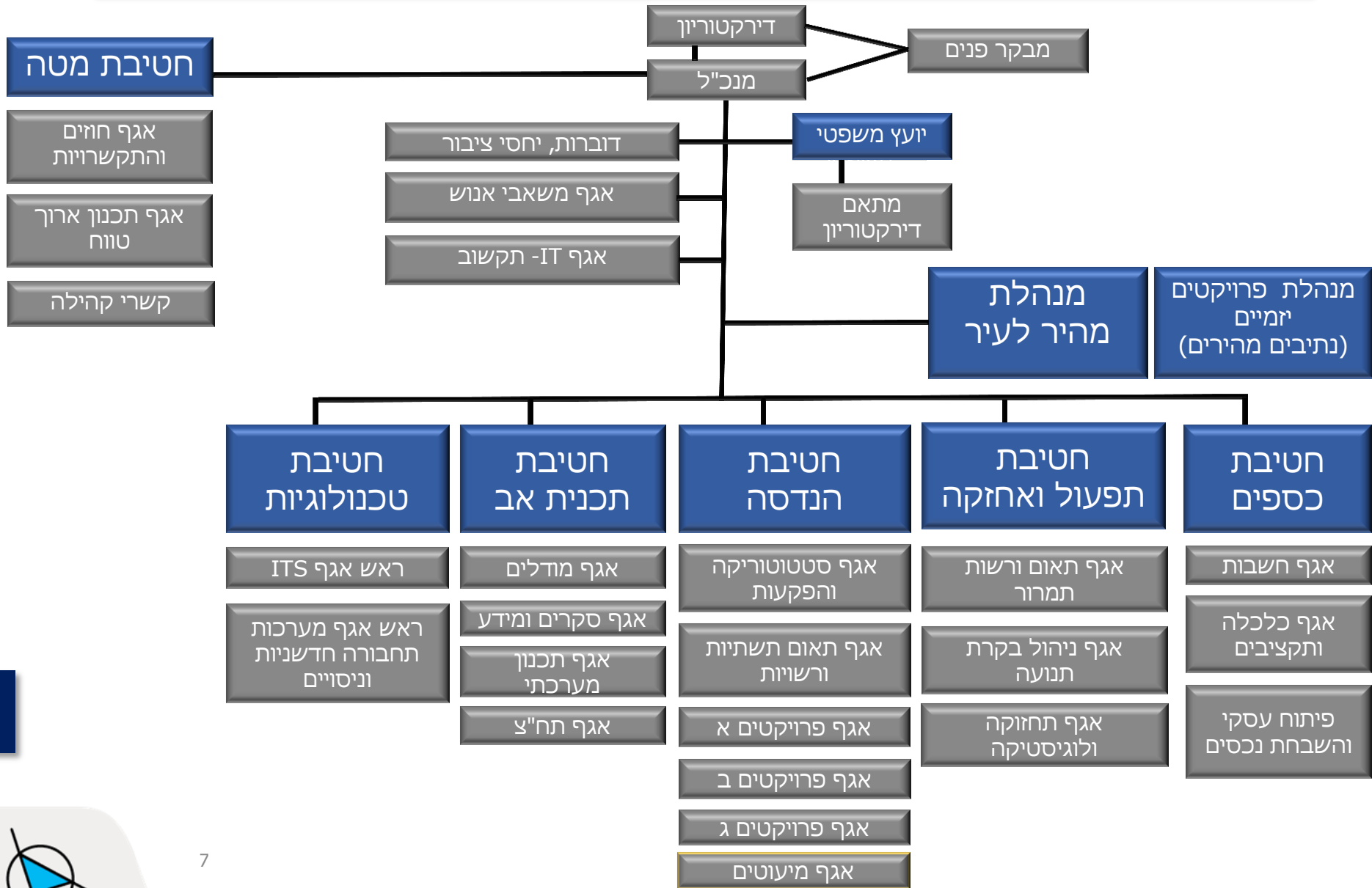
קידום התחבורה החכמה על ידי ניהול, יזום ופיתוח **פתרונות טכנולוגיים חדשניים** ושילובם בתשתיות בכלל הארץ, תוך התאמתם להתפתחויות בשוק הרכב והתחבורה

קידום **תחבורה ציבורית**, תוך מתן דגש על ניהול ביקושים, קישוריות ופתרונות תחבורה בני-קיימא במרחב העירוני והמטרופוליני

ניהול תנועה והסדרתה במרחב העירוני והמטרופוליני

להוות **זרוע ביצוע** של משרד התחבורה לצורך ייזום וביצוע של פעולות המקדמות את התחבורה בישראל

מבנה ארגוני כנגזרת של תפקידי החברה



חטיבת מטה

אגף חוזים והתקשרויות

אגף תכנון ארוך טווח

קשרי קהילה

מבנה ארגוני קודם



חזון חברת נתיבי איילון

פתרונות תחבורה מתקדמים לישראל

להיות חברה יוזמת, חדשנית, לומדת ומתפתחת,

המובילה ליישום מערכת תחבורה בת קיימא בישראל



פריסת הפרויקטים 2018

גשר יהודית

ציר שלבים

הפרדה 132

כביש 200

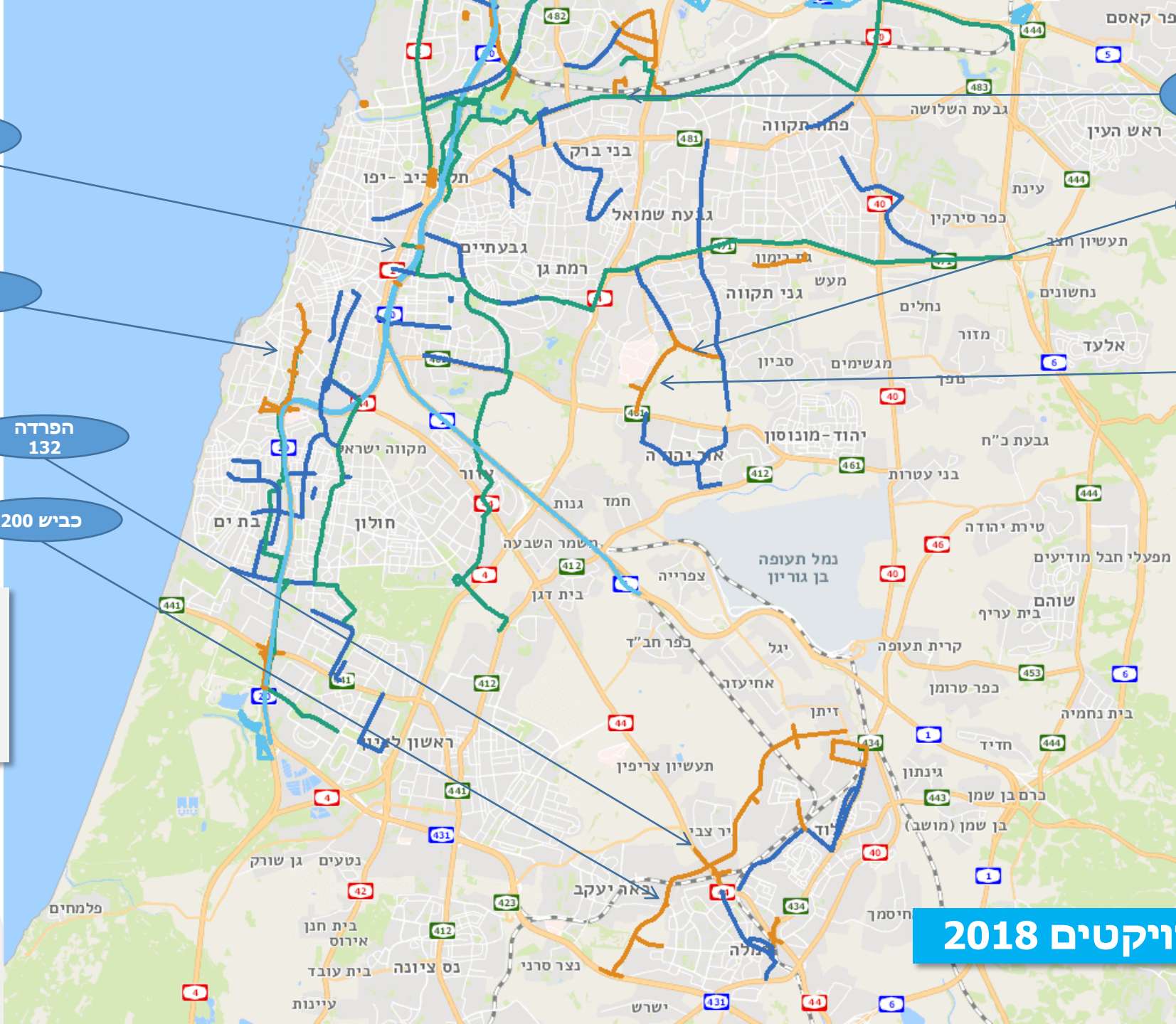
גשר הרלינג

ציר דורי

מוטה גור

מקרא

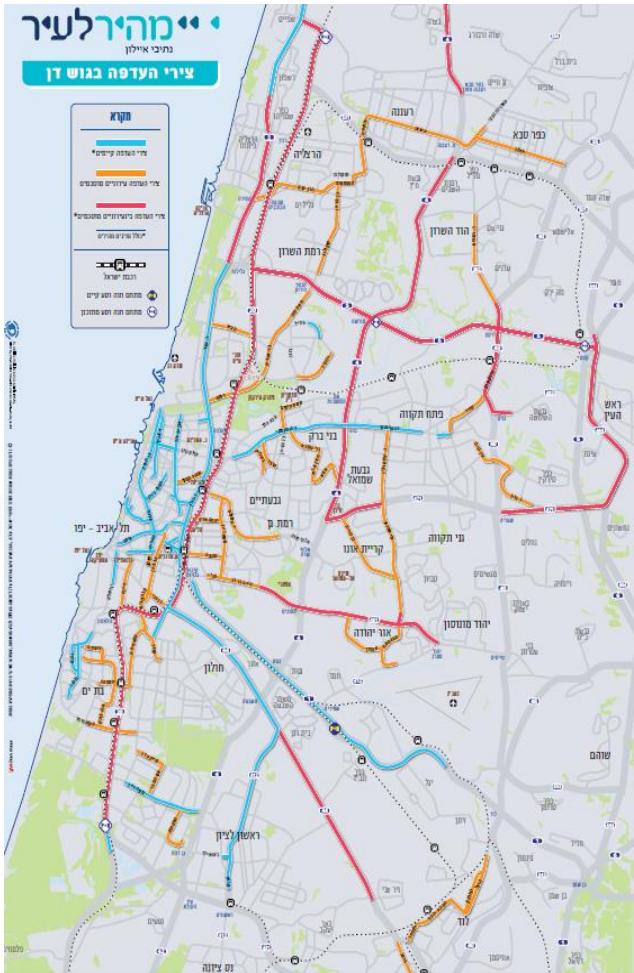
- תשתית
- אופני דן
- מהיר לעיר
- נתיבים מהירים



מגה פרויקטים



נתיבים מהירים- כ-7 מילארד ₪



מהיר לעיר- כ-3.5 מילארד ₪



אופני דן- כ-500 מיליון ₪

פרויקטי תשתית



מסופים



כבישים



רחבות מרכזיים



הפרדות מפלסיות



גשרים

פרויקטים ואתגרים

תהליכים ושינויים

רקע

פרויקטים נוספים

טכנולוגיות

תכנית אב לתחבורה
מטרופולין ת"א

מרכז ניהול תנועה
מטרופוליני

תפעול ואחזקה של
כבישים, מסופים
ונכסים

פרויקטים ואתגרים

תהליכים ושינויים

רקע