

רח' יצחק שמיר חדרה

סיור קבלנים

27/06/17



תרשים אזור



תרשים אזור – תצ"א



▪ מטרות עיקריות -

- **יצירת שער כניסה** לעיר חדרה באופן יעיל ומהיר הן לתנועות מהעיר והן לתנועות מחוץ לעיר.
- השלמת הקטע החסר לחיבור ישיר בין כביש 2 לכביש 4.
- **הנגשת מרכז תחבורה משולב (רכבת ואוטובוס) המתוכנן בעיר**- יצירת תוואי ישיר לכביש 2 (עם נת"צ ימני בכל מסלול).
- הפחתת תנועה עוברת מכביש 2 ב"כביש אדום" - רח' אהרונסון.
- הנגשת פארק תעסוקה מתוכנן "אנרג'י פארק", שכונות מגורים קיימות ומתוכננות ועוד.

תכולת הפרויקט -

- חיבור גשר אריאל שרון (הפרדה מפלסית) במזרח ומחלף אולגה במערב בחיבור ישיר.
- סלילת דרך דו מסלולית תלת נתיבית: **נת"צ בכל כיוון** ודו נתיבי לרכב הפרטי.
- רימזור ארבעה צמתים -
- שמיר - גרינבוים - כביש 4 פנימי אנרג'י פארק.
- שמיר - כביש 1 פנימי אנרג'י פארק.
- שמיר - רמפה - a1 דרך השלום.
- אהרונוסון - דרך השלום.
- ביצוע רמפת ירידה מכביש ארצי מס' 2 (NB).

נתונים כלליים -

- רח' שמיר - מגשר אריאל שרון ועד מחלף אולגה - 850 מ'.
- רמפה 1a - רמפת ירידה מכביש 2 צפון עד רח' יצחק שמיר - כביש באורך של כ- 1,050 מ'.
- רמפה 2a - מתפצלת צפון מזרח מ 1a עד שמיר - 220 מ'.
- המשך רמפה 1a צפונה, מיצחק שמיר עד סמוך לצומת אהרונוסון/השלום - 300 מ'.
- כניסה לכביש 4 אגרוונק (חבור לדרך הרכבת למסוף המטענים) - 200 מ'.

סה"כ כ- 2.7 ק"מ כבישים.

פרויקטים משיקים

- **הרחבת כביש 2 (נתיבי ישראל) -**

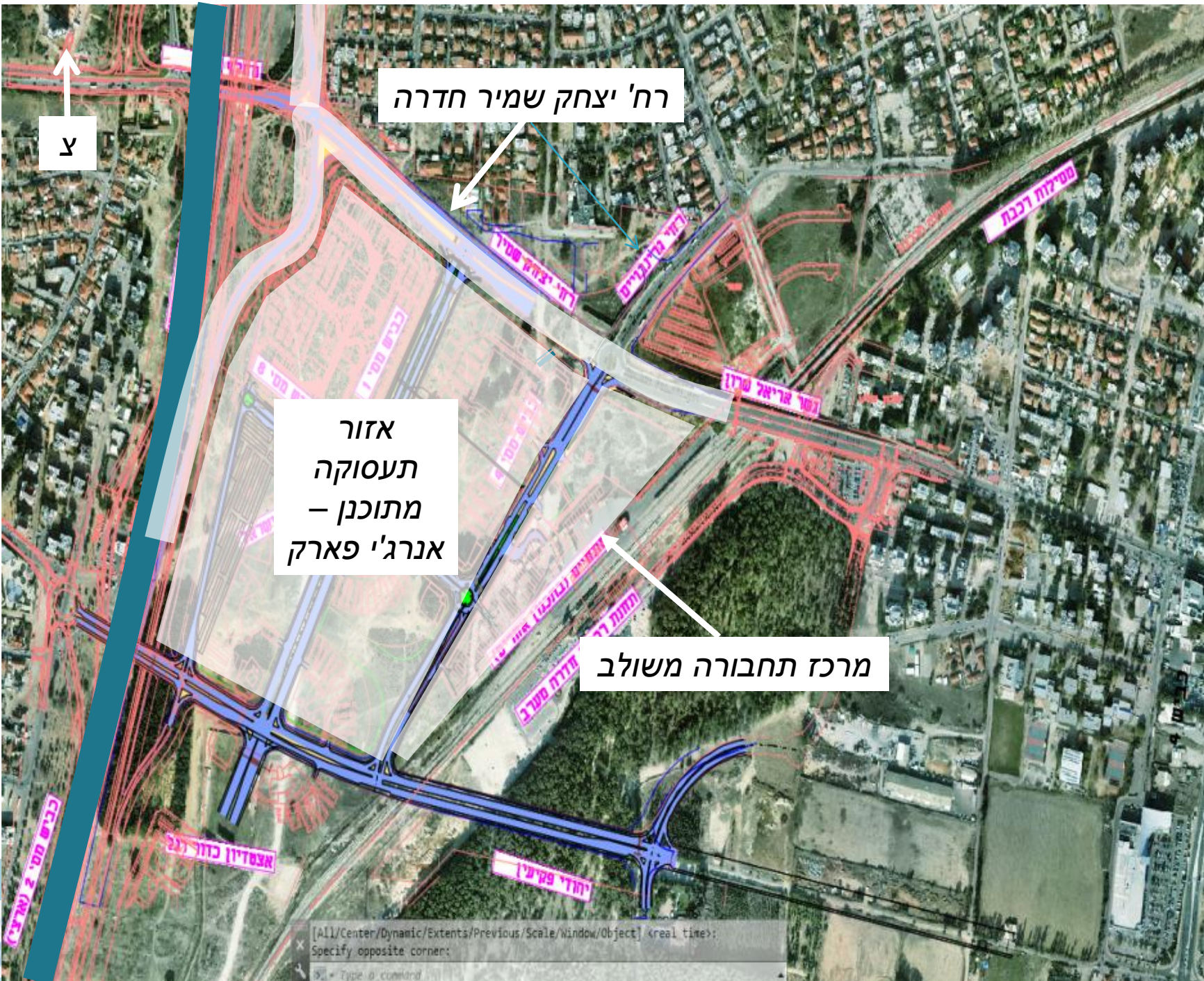
- בהתאם לתכנית החומש של חב' נתיבי ישראל מתוכננת הרחבת כביש 2 בתוואי גשר אולגה ורמפה a1.

- **מרכז תחבורה משולב (רכבת ישראל) -**

- פרויקט המתוכנן בתחום תכנית חד/1300 בסמיכות למסוף המכולות הקיים. נגישותו תבצע מרח' יצחק שמיר צומת שמיר-גרינבוים.

- **אזור תעסוקה ומסחר "אנרג'י פארק" -**

- פרויקט אזור תעסוקה המבוצע בימים אלה תחת תכנית חד/1300. בימים אלה נבנה מרכז עסקים וכן פיתוח האזור בדופן הדרומית של כביש שמיר.



רח' יצחק שמיר חדרה

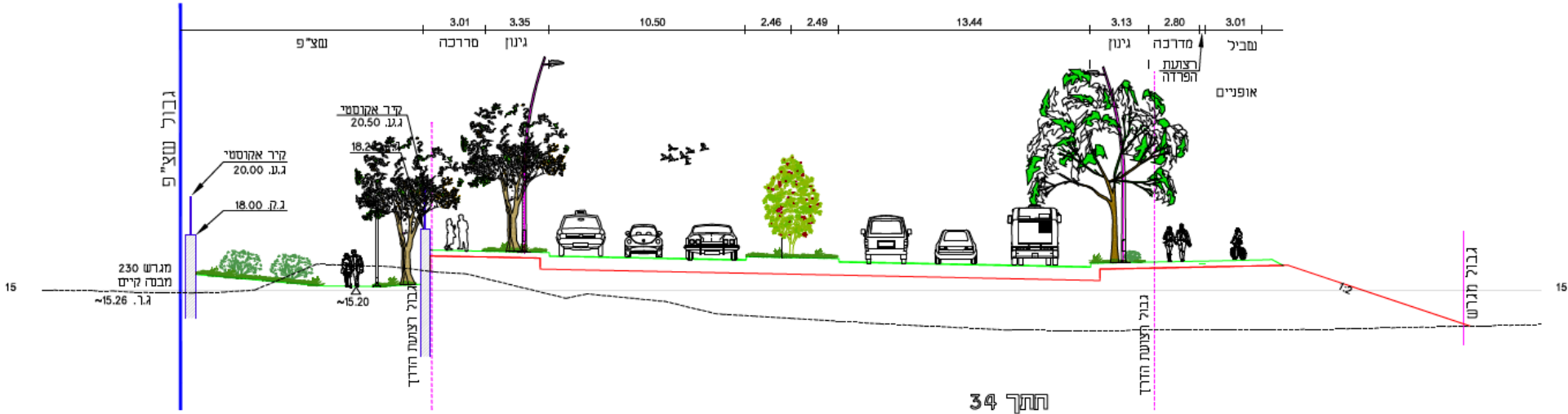
צ

אזור
תעסוקה
- מתוכנן -
אנרג'י פארק

מרכז תחבורה משולב

[All/Center/Dynamic/Extents/Previous/Scale/Window/Object] <real time>
Specify opposite corner:
[C] = Type a command

חתכים נופיים - חתך אופייני 34



34



נושאים להצגה במפגש מציעים

• תוואי הפרויקט -

- הפרויקט נשוא מכרז זה נפרס בתחום שיפוט עיריית חדרה תחת תכנית מפורטת בתוקף חד/1300.
- לפרויקט ממשק לתוואי ארצי, כביש 2, אשר בו רשות התמרור הינה חב' נתיבי ישראל.

• ממשק כביש 2 (גשר אולגה) -

- במהלך ביצוע העבודות נשוא מכרז זה, **יתכן ויופעל הקבלן הזוכה באמצעות הודעה מחב' נתיבי איילון לביצוע עבודות הכוללות עדכון ושינוי כתוצאה מהתאמות התכנון לגבהים המעודכנים בצומת לפני גשר אולגה המתוכננת ע"י חברת נתיבי ישראל.**

• ממשק דופן דרומית עם מרכז העסקים של אנרג'י פארק-

- בדופנו הדרומית של רח' יצחק שמיר מוקם בימים אלה מרכז עסקים. על הקבלן להביא בחשבון בתכנון עבודתו ולוחות הזמנים שלו ביצוע קיר בדופן זו בהתאם לתכניות לביצוע כפי שימסרו לקבלן.

• פינוי פסולת ועודפי עפר -

- לידיעה - כל החפירות, ההריסות והפירוקים השונים שבתחום האתר כלולים במחירים לרבות תשלום כל האגרות הנדרשות.

נושאים להצגה במפגש מציעים

שימוש בחומרים ממוחזרים -

- יש לוודא שימוש בטבלת מאזן חומרים בפרויקט.

תיעוד האתר -

- על הקבלן לתעד את כל שלבי העבודה באמצעות צילומים משלושה סוגים (בהתאם לסעיף 00.43 בפרק מוקדמות במפרט המיוחד):
 - צילומי וידאו.
 - צילומי סטילס (דיגיטלי צבעוני).
 - צילומי אוויר.

עבודות עבור עיריית חדרה, תאגיד "מי חדרה" ו"הוט" -

- מבנה 02 - 100% מימון עיריית חדרה (שדרוג והשבחת מפרט).
- פרקים 57, 58, 59 במבנה 01 וכל מבנה 03 - עבודות אלה מחייבות את הקבלן להתקשר בהסכם קבלנות משנה עם קבלן המסגרת של תאגיד מי חדרה. על עבודות אלה אין הנחה/תוספת. הקבלן יהיה זכאי לעמלת קבלן ראשי בשיעור של 6% מהחשבונות המאושרים של קבלן המשנה לעבודות המים והביוב.
- מבנה 04 - 100% במימון הוט. מבנה זה יופעל רק לאחר אישור בכתב ממנהל הפרויקט.

נושאים להצגה במפגש מציעים

- **דרישות למערכת ניהול בטיחות** – מסמך ח' במכרז.
- **ביצוע סוללות וקירות** – הפרויקט יבוצע בסמוך לאזור המכונה "ביצות חדרה" המאופיין בקרקע חרסיתית וכן במים "שעונים" (כלואים) רדודים. ראה מסמך ט' במכרז.
- **דרישות לניהול אבטחת איכות עצמית** – QA, QC – מסמך י', יא' במכרז.
- **הסדרי תנועה זמניים** -
 - הסדרי התנועה מאושרים ע"י העיריה וע"י נת"י. יש לעבוד לפיהם.
 - קיים בחוזה הקצב חודשי להסדרי תנועה זמניים.

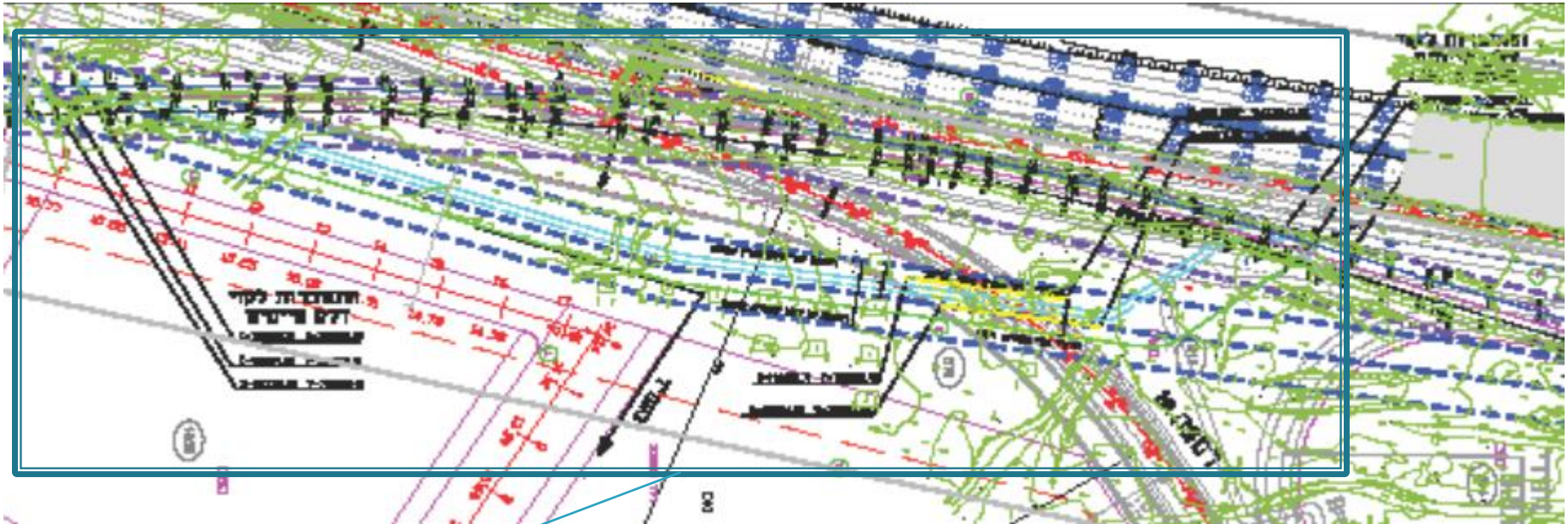
נושאים להצגה במפגש מציעים

- **שטח התארגנות לקבלן** – בצד הצפון מערבי של צומת גרניבויים שמיר.
- **מקטע חריג** –
 - את תוואי רמפה 1 a חוצים שלושה קווי דלק אשר העתקתן מתבצעת בימים אלה:
 - תש"ן – קוטר "6", "10.
 - קצא"א – "16.
 - למרות האמור לעיל, לגבי רמפה 1 a בין חתכים 19-61, תהיה רשאית חב' נתיבי איילון למסור קטע זה לביצוע הקבלן עד 14 חודשים ממועד צ.ה.ע ומשך הביצוע יהיה 6 חודשים כולל מרווח ביטחון (של המזמינה).

קווי דלק – תצ"א



קוי דלק - תרשים



תחום בצוע

אבני דרך - לוח זמנים

1. סיום התארגנות והיתרים - קבלת כל אישורי הרשויות והיתרי החפירה לתחילת ביצוע וכן סיום הקמת אתר התארגנות - חודש וחצי מיום צ.ה.ע.
2. הרצה והפעלת רמזור צומת גרינבוים (ללא זרוע מערבית) - 8.5 חודשים מיום צ.ה.ע.
3. פתיחה לתנועה דרך שמיר (ללא רמפה 1 a) - 17 חודשים מיום צ.ה.ע.
4. פתיחה לתנועה דרך שמיר עם דרך השלום - 17.5 חודשים מיום צ.ה.ע.
5. פתיחה לתנועה של רמפה 1 a (כולל מסירות) - 20 חודשים מיום צ.ה.ע.
6. מרווח בטחון (של המזמין) - 3 חודשים.
7. גמר הפרויקט - 23 חודשים מיום צ.ה.ע.

- **הערה** - במידה ומזמין העבודה לא יממש את האופציה המקנה לו הסכם זה בנוגע לעיכוב ביצוע רמפה 1 a יקוזזו חודשיים מאבן דרך מס' 5 והיא תאוחד עם אבן דרך מס' 3.

צוות הפרויקט



הנדסה בניה ותשתיות בע"מ

ECDS



בלשה-ילון
מערכות תשתית בע"מ



ירון-שמעוני-שחם
מהנדסים יועצים בע"מ



הלפרין - פלוס
(מדידות ומטונדסטריה) 1991 בנייה
טל: 03-9627082 סקס: 03-9626874
mail@hf-mapping.co.il



מ.נ.מ.
מהנדסים בע"מ

- ניהול תכנון הפרויקט - חב' אורהד
- תכנון פיזי - חברת מהנדסים
- תנועה ורמזורים - נתן פרי (חברת מהנדסים)
- אדריכלות נוף - קרני גרשטיין
- מערכות רטובות ותאום מערכות - בלשה ילון
- קונסטרוקציה - ירון - שמעוני - שחם
- חשמל - חיים עינב
- אקוסטיקה - תו"פ יועצים והנדסה
- מדידות - הלפרין - פלוס
- תכן מבנה - מ.נ.מ
- קרקע - דוד דוד
- תאום חח"י - נטלי מלר

תודה על ההקשבה

